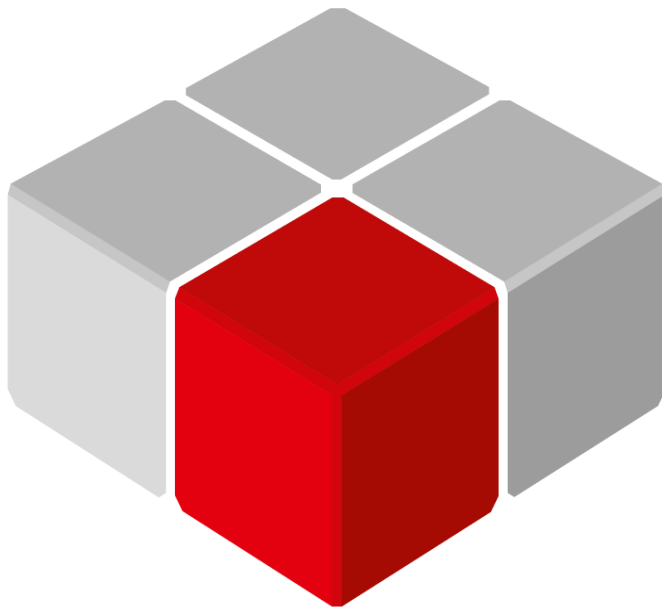




CODESYS V3.5

Описание библиотеки SmpOwenPrintScreen



Руководство пользователя

08.07.2019
версия 2.0

Оглавление

1	Цель документа.....	3
2	Описание библиотеки CmpOwenPrintScreen	4
2.1	Установка библиотеки.....	4
2.2	Добавление библиотеки в проект CODESYS.....	5
2.3	Описание библиотеки	6
2.3.1	Перечисление FOLDER.....	6
2.3.2	Функция TakeScreenShot.....	6

1 Цель документа

Настоящее руководство представляет собой описание библиотеки **CmpOwenPrintScreen**, которая позволяет сохранить снимок экрана (скриншот) контроллера **СПК1xx [M01]** в виде файла формата **.png**. Реализация библиотеки находится в **Linux** (библиотека **CODESYS** представляет собой только интерфейс), поэтому может меняться в зависимости от версии прошивки контроллера. В данном документе описана версия библиотеки **3.5.11.1**.



ПРИМЕЧАНИЕ

Библиотека может использоваться только в панельных контроллерах ОВЕН, программируемых в среде **CODESYS V3.5**.



ПРИМЕЧАНИЕ

Библиотека является внешней (external) и не может быть использована в симуляции или на виртуальном контроллере.

2 Описание библиотеки CmpOwenPrintScreen

2.1 Установка библиотеки

Библиотека **CmpOwenPrintScreen** доступна на сайте компании OVEN в разделе **CODESYS V3/Библиотеки**.

Для установки библиотеки в **CODESYS** в меню **Инструменты** следует выбрать пункт **Репозиторий библиотек**, после чего нажать **Установить** и указать путь к файлу библиотеки:

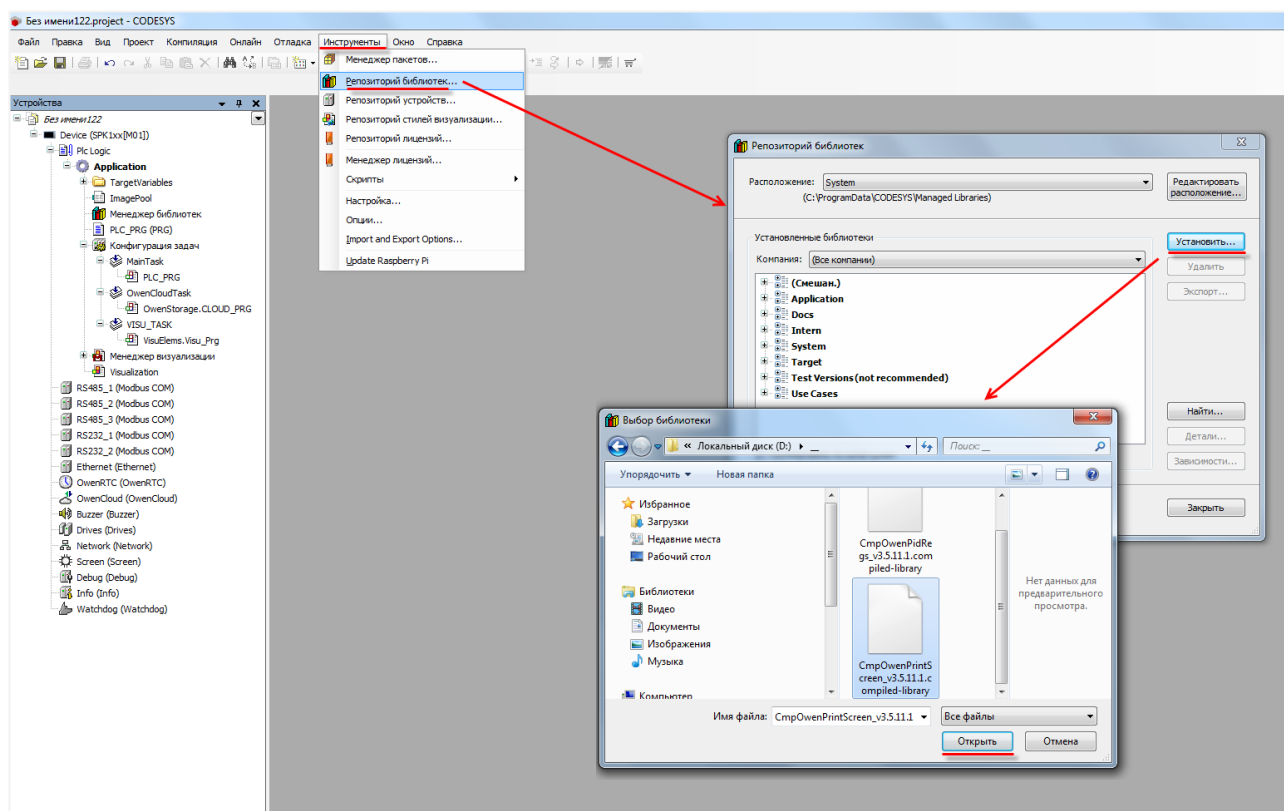


Рисунок 2.1 – Установка библиотеки

2.2 Добавление библиотеки в проект CODESYS

Для добавления библиотеки **CmpOwenPrintScreen** в проект **CODESYS** в **Менеджере библиотек** следует нажать кнопку **Добавить библиотеку**, в появившемся списке выбрать библиотеку **CmpOwenPrintScreen** и нажать **ОК**.

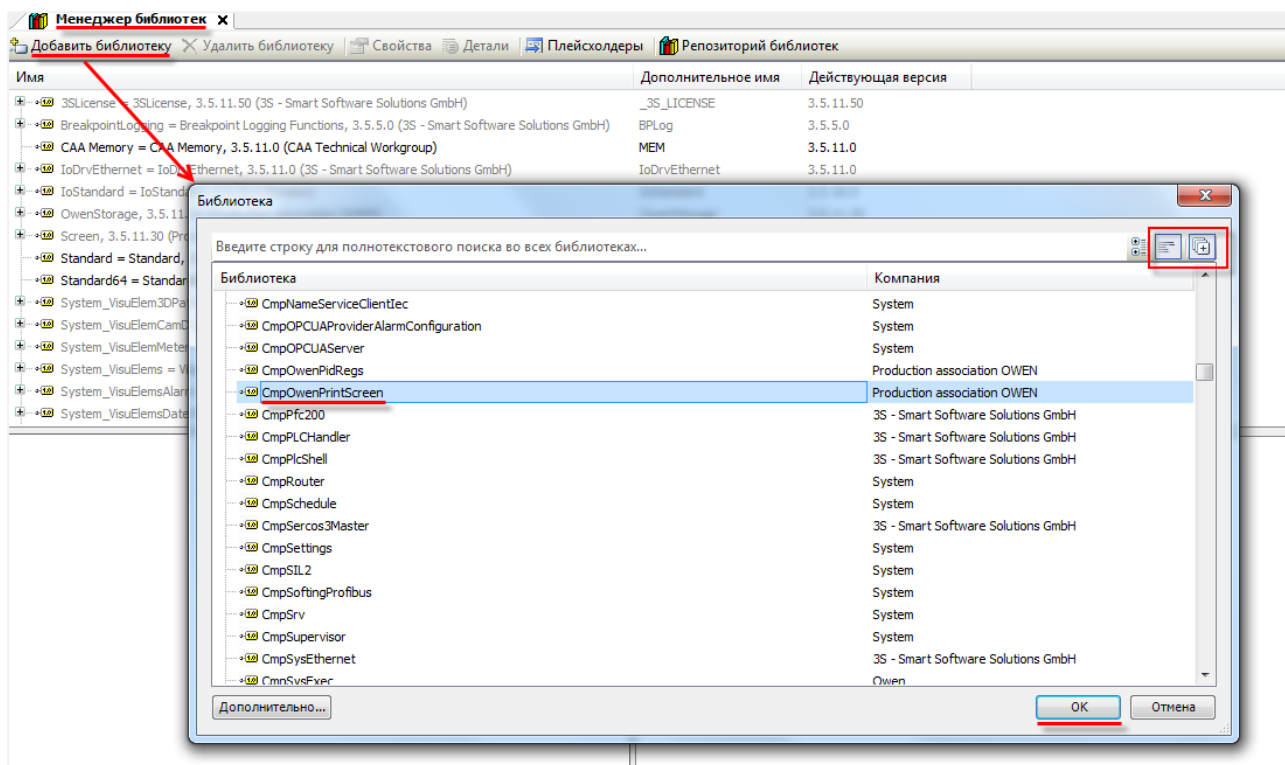


Рисунок 2.2 – Добавление библиотеки CmpOwenPrintScreen

После добавления библиотека появится в списке **Менеджера библиотек**:

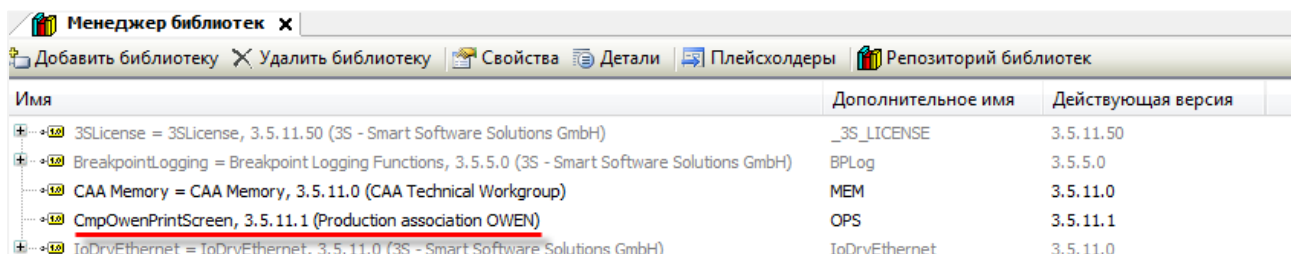


Рисунок 2.3 – Список библиотек проекта



ПРИМЕЧАНИЕ

При обращении к функциям и ФБ библиотеки следует перед их названием указывать префикс **OPS** (пример: **OPS.TakeScreenShot**).

2.3 Описание библиотеки

2.3.1 Перечисление FOLDER

Перечисление **FOLDER** содержит директории, в которых может быть сохранен снимок экрана.

Таблица 2.1 – Описание элементов перечисления FOLDER

Название	Значение	Описание
ROOT	0	Рабочая директория контроллера (/mnt/ufs/home/root)
USB	1	Корневая директория USB-накопителя
SD	2	Корневая директория SD-накопителя
FTP	3	Директория FTP-сервера (/mnt/ufs/home/ftp/in)

2.3.2 Функция TakeScreenShot

Функция **TakeScreenShot** сохраняет снимок экрана (скриншот) контроллера в виде файла формата **.png** с названием типа «**screen_yyyy_MM_dd_HH_mm_ss.png**», где «**yyyy_MM_dd_HH_mm_ss**» – метка времени снятия скриншота (в UTC+0). Вход **eFolder** определяет директорию, в которой будет сохранен скриншот. Функция возвращает путь к созданному файлу или сообщение об ошибке (например, при попытке сохранения скриншота на неподключенный накопитель) в виде значения типа **STRING(255)**.



ПРИМЕЧАНИЕ

Функция должна вызываться по условию (например, по переднему фронту заданной логической переменной). Не следует непрерывно вызывать функцию в цикле контроллера.

Таблица 2.2 – Описание входов и выходов функции TakeScreenShot

Имя переменной	Тип	Описание
Входные переменные		
eFolder	FOLDER	Директория сохранения скриншота
Выходные переменные		
TakeScreenShot	STRING(255)	Путь к созданному файлу скриншота или сообщение об ошибке (например, при попытке сохранения скриншота на неподключенный накопитель)

Пример работы с функцией приведен на рисунках 2.4 и 2.5.

```

PLC_PRG x
1  PROGRAM PLC_PRG
2  VAR
3      xSaveScreenshot:      BOOL;
4      fbRtrig:              R_TRIG;
5      sLastScreenshotPath:  STRING(255);
6  END_VAR

1  fbRtrig(CLK := xSaveScreenshot);
2
3  IF fbRtrig.Q THEN
4      sLastScreenshotPath := OPS.TakeScreenShot(OPS.FOLDER.FTP);
5  END_IF

```

Рисунок 2.4 – Пример использования функции TakeScreenShot на языке ST

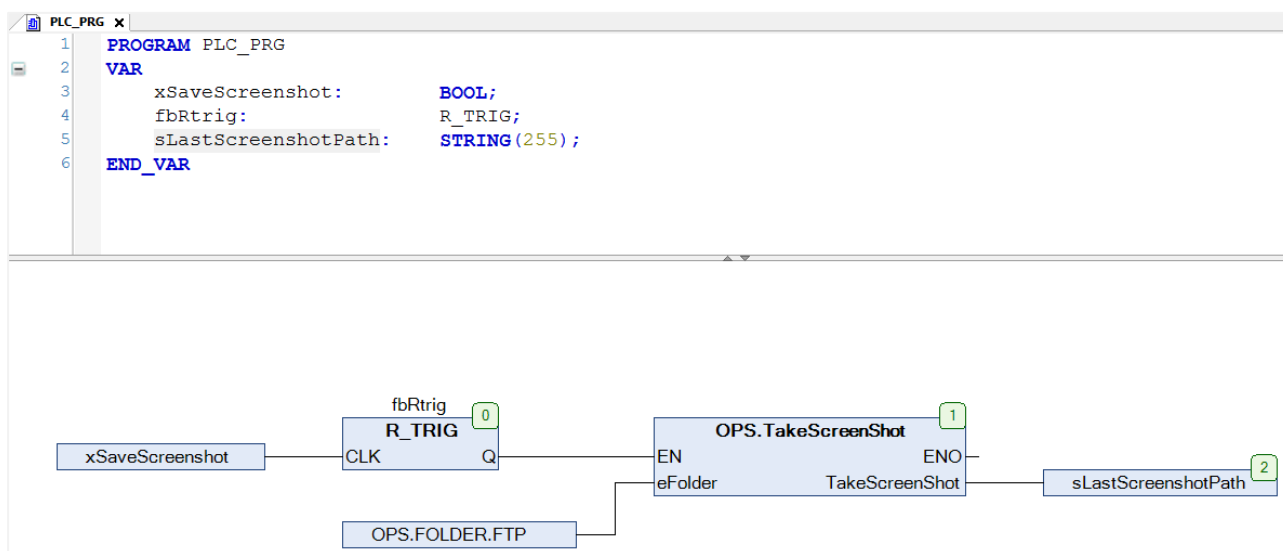


Рисунок 2.5 – Пример использования функции TakeScreenShot на языке CFC

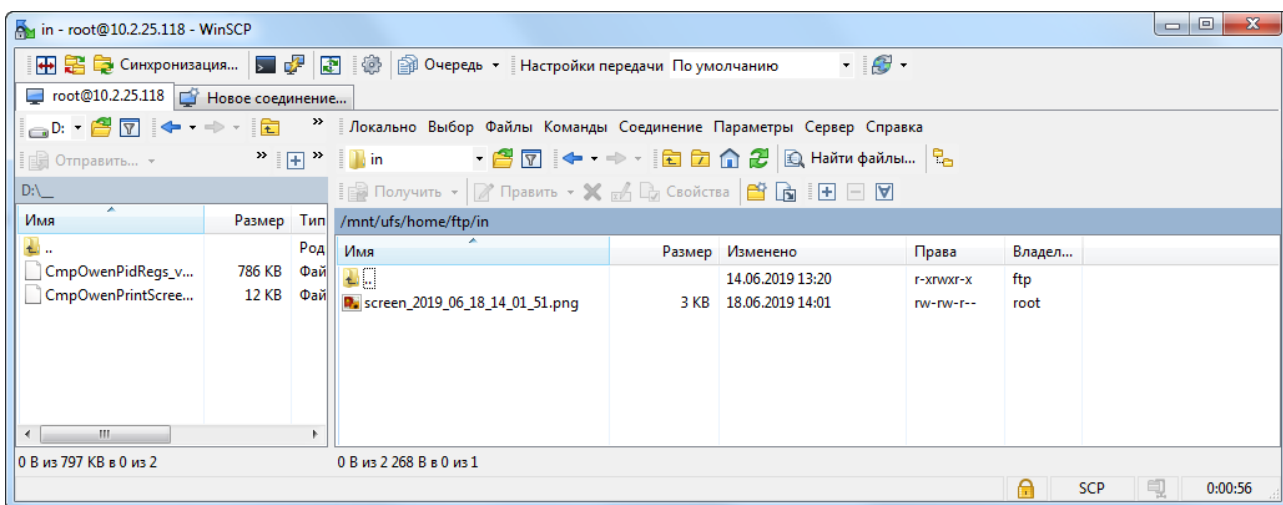


Рисунок 2.6 – Результат работы примера

В рамках примера по переднему фронту переменной **xSaveScreenshot** происходит сохранение снимка экрана в директорию FTP-сервера. Путь к сохраненному скриншоту записывается в переменную **sLastScreenshotPath**.